

BOMA Québec

QUÉBEC - BOMidi

Développement économique  
et grands projets de la Ville de Québec

**Secteurs de développement**

27 avril 2017

Charles Marceau



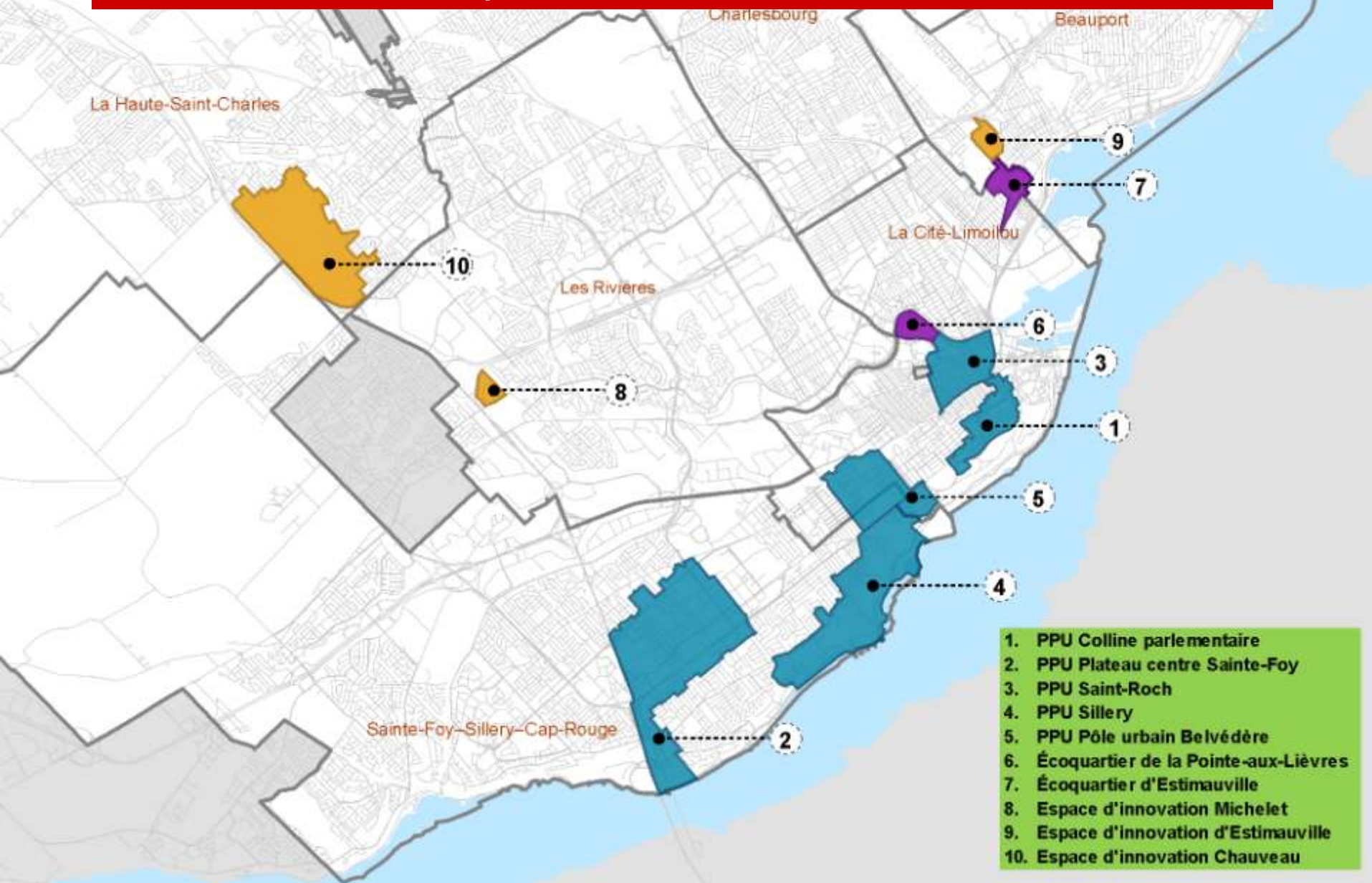
# Cadre et enjeux

- Développement durable
- Architecture : audace et patrimoine
- Densification et revitalisation
- Animation urbaine et milieux de vie
- Impacts environnementaux

# Secteurs de développement

- Programmes particuliers d'urbanisme (PPU)
- Secteurs d'innovation
  - ✓ écoquartiers
  - ✓ espaces d'innovation
- Secteurs en planification
- Axes transport en commun
- Églises et autres sites patrimoniaux
- Projets en rafale

# Secteurs PPU, espaces d'innovation



Programme particulier d'urbanisme  
de la colline Parlementaire

# Programme particulier d'urbanisme de la colline Parlementaire



# Immeuble Europa



# Immeuble MFQ Capitale





# Musée national des beaux-arts du Québec Pavillon Pierre-Lassonde



# Salle de spectacles du Diamant

54 M\$ – chantier en cours



# Sites potentiels

## Ancien Patronage Saint-Vincent de Paul



# Sites potentiels

## Ancienne école Saint-Louis de Gonzague

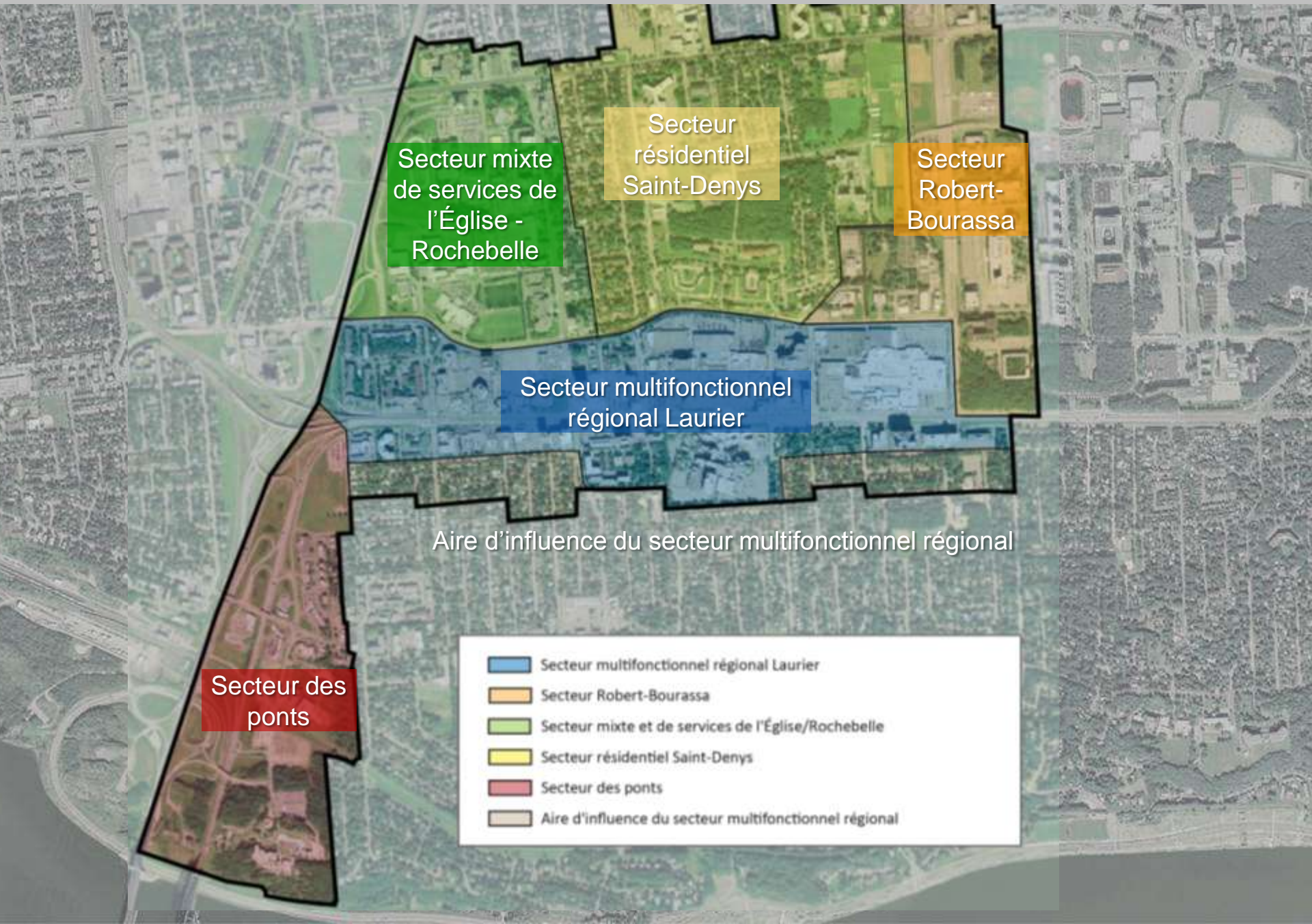


# Sites potentiels Immeuble Place Québec



Programme particulier d'urbanisme  
du plateau centre de Sainte-Foy

# Programme particulier d'urbanisme du plateau centre de Sainte-Foy



# Secteur des Ponts

- Valoriser l'entrée de Ville
- Désenclaver le secteur sud et l'aquarium
- Consolider : terrains vacants/désaffectés
- Renforcer la vocation récréotouristique
- Diversifier les fonctions



*Nord de l'avenue des Hôtels*



*Aquarium de Québec*



# Secteur mixte de l'Église-Rochebelle



Parc Roland-Beaudin  
et marché public

Centre sportif



École secondaire  
De Rochebelle

## Constats

- Services d'arrondissement
- Campus scolaire, équipements et terrains sportifs
- Parc Roland-Beaudin, marché
- Route de l'Église : axe en redéveloppement
- Vaste îlot non structuré, espaces sous-utilisés

## Objectifs

1. Structurer l'îlot, désenclaver le cœur
2. Consolider les campus éducatif et sportif
3. Développer un milieu de vie
4. Valoriser la route de l'Église
5. Former un réseau d'espaces publics

# Secteur mixte de l'Église-Rochebelle

*Vue vers le sud le long de  
la route de l'Église*



Source : projet | PAYSAGE



Source : projet | PAYSAGE



# Sainte-Foy: Sommet 3V

14 étages - 592 unités

100 millions \$



# Centre de glaces

Construction et rénovation 63,4 M\$



# Secteur résidentiel Saint-Denys

- Caractère résidentiel à préserver
- Consolider : Défense nationale, propriétés universitaires
- Densifier les artères
- Discontinuités : piétons, cyclistes
- Valoriser boisés et espaces publics



Parc Saint-Denys

Boisé de la Défense nationale

Terrains de la Défense nationale

Boulevard Hochelaga



Crédit : Bélanger-Beauchemin-Morency, architectes-urbaniste



Secteur de la Défense nationale



Crédit : Bélanger-Beauchemin-Morency, architectes-urbaniste

# Manège militaire de Sainte-Foy

20 M\$



# Secteur de recherche Robert-Bourassa

Quartier QB →

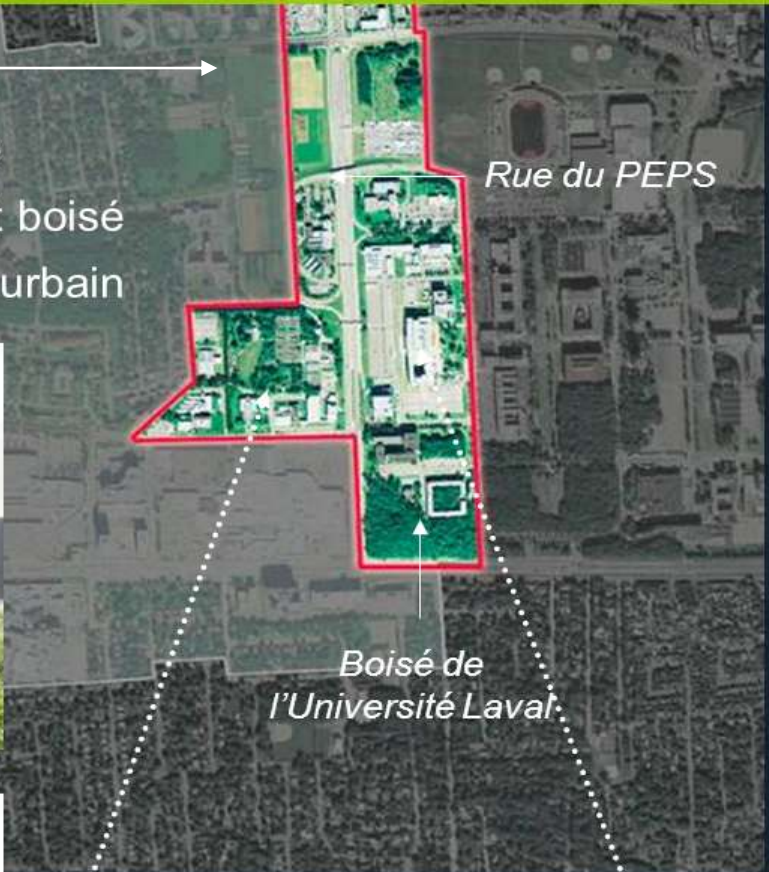
- Développement à des fins de recherche
- Valoriser : Jardin Roger-Van den Hende et boisé
- Robert-Bourassa : en faire un boulevard urbain



Crédit : Bélanger-Beauchemin-Morency, architectes-urbaniste



Crédit : Bélanger-Beauchemin-Morency, architectes-urbaniste



Jardin Roger-Van den Hende



Université Laval

# Quartier QB





# La Pyramide



# Pôle multifonctionnel Laurier : stratégie de densification

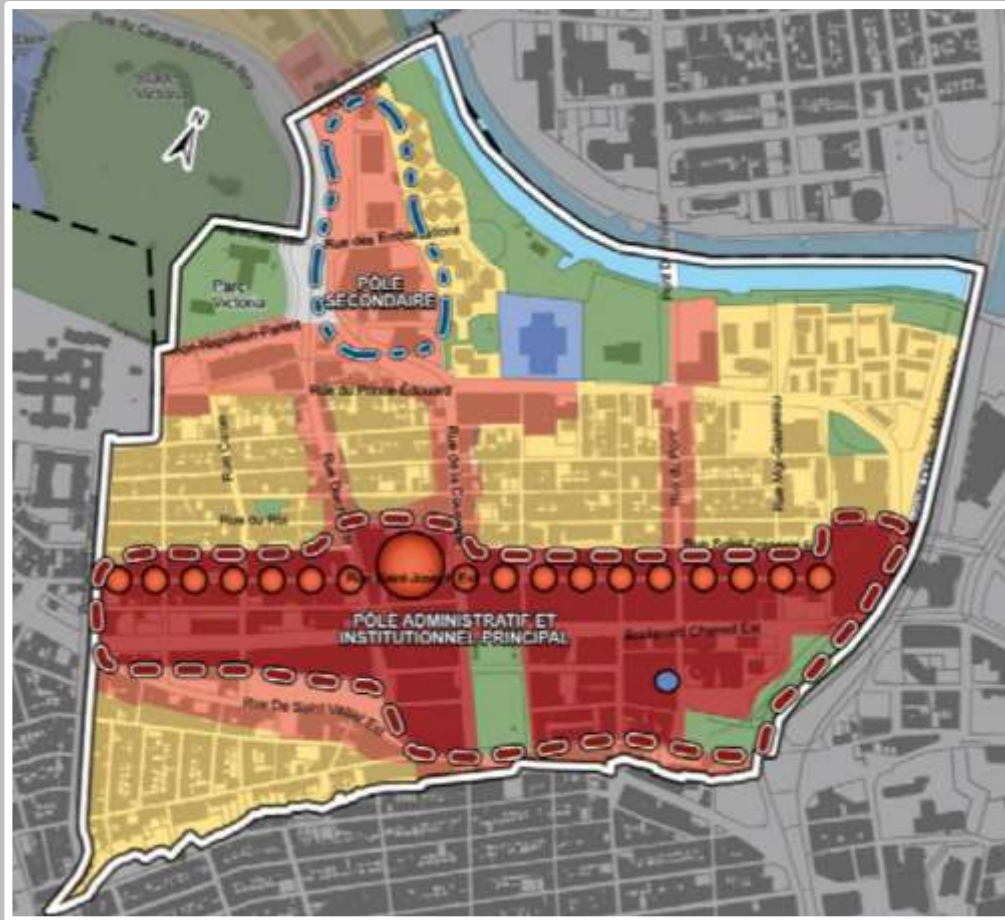


# Projet le Phare



An aerial photograph of a city grid, likely Saint-Roch in Quebec, with a semi-transparent blue overlay. The image shows a dense urban layout with streets, buildings, and green spaces. The text is centered over the middle of the image.

# Programme particulier d'urbanisme de Saint-Roch



- Secteur multifonctionnel régional
- Secteur à dominance résidentielle
- Secteur mixte
- Secteur public et institutionnel
- Parc / espace public / récréatif
- Pôle administratif et institutionnel principal
- Pôle secondaire (SPR)
- Axe commercial et culturel principal

# PPU Saint-Roch

# La tour Fresk



# bibliothèque Gabrielle-Roy

2021 40 M\$ concours d'architecture



# Place Jacques-Cartier





# Centre communautaire du quartier Saint-Roch 15 M\$



# Îlot Saint-Dominique



# Programme particulier d'urbanisme de Sillery

# Programme particulier d'urbanisme de Sillery



# Synthèse – Projets de recyclage, développement ou restructuration



# Domaine Woodfield



# Domaine Sillery



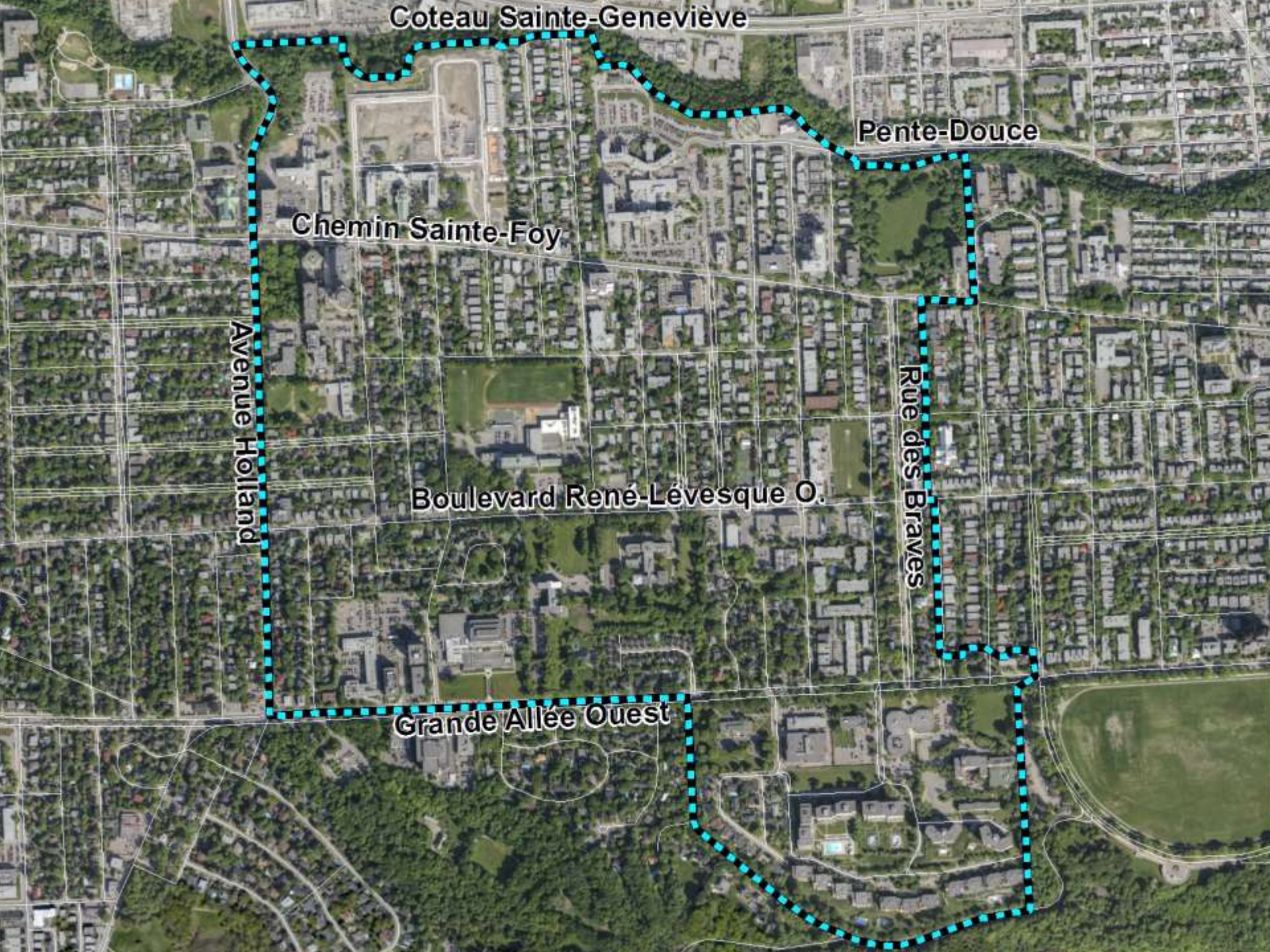
# Sillery : Domaine sous les Bois





Secteur en planification

PPU Pôle urbain Belvédère



Coteau Sainte-Geneviève

Pente-Douce

Chemin Sainte-Foy

Avenue Holland

Boulevard René-Lévesque O.

Rue des Braves

Grande Allée Ouest

# Pôle Belvédère – René-Lévesque ouest



# Secteurs d'innovation

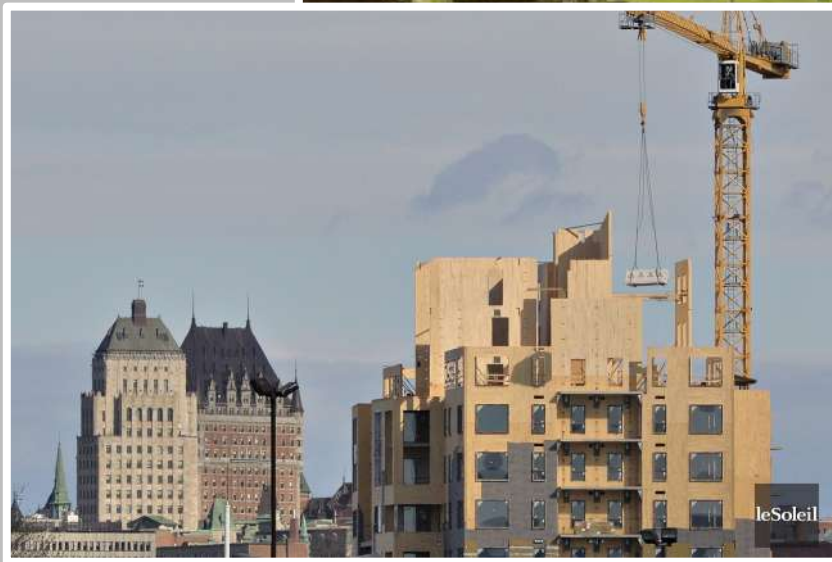


# L'écoquartier de la-Pointe-aux-Lièvres



# *La Pointe-aux-Lièvres*

# Écocondos Origine



# Écopropriétés Habitus





# OBNL PAL 6





# L'écoquartier de la Pointe-D'Estimauville



# Programme particulier d'urbanisme de la Pointe-D'Estimauville



# Simulation

Situation existante (extrait PPU)



# SIMULATION

À LONG TERME (extrait PPU)







Avenue D'Estimauville

# Travaux publics et Services gouvernementaux Canada



# A VIRIDI TECTUM

Projet d'habitation communautaire  
70 unités





# Écoquartier la Cité Verte





Espace d'innovation  
Michelet

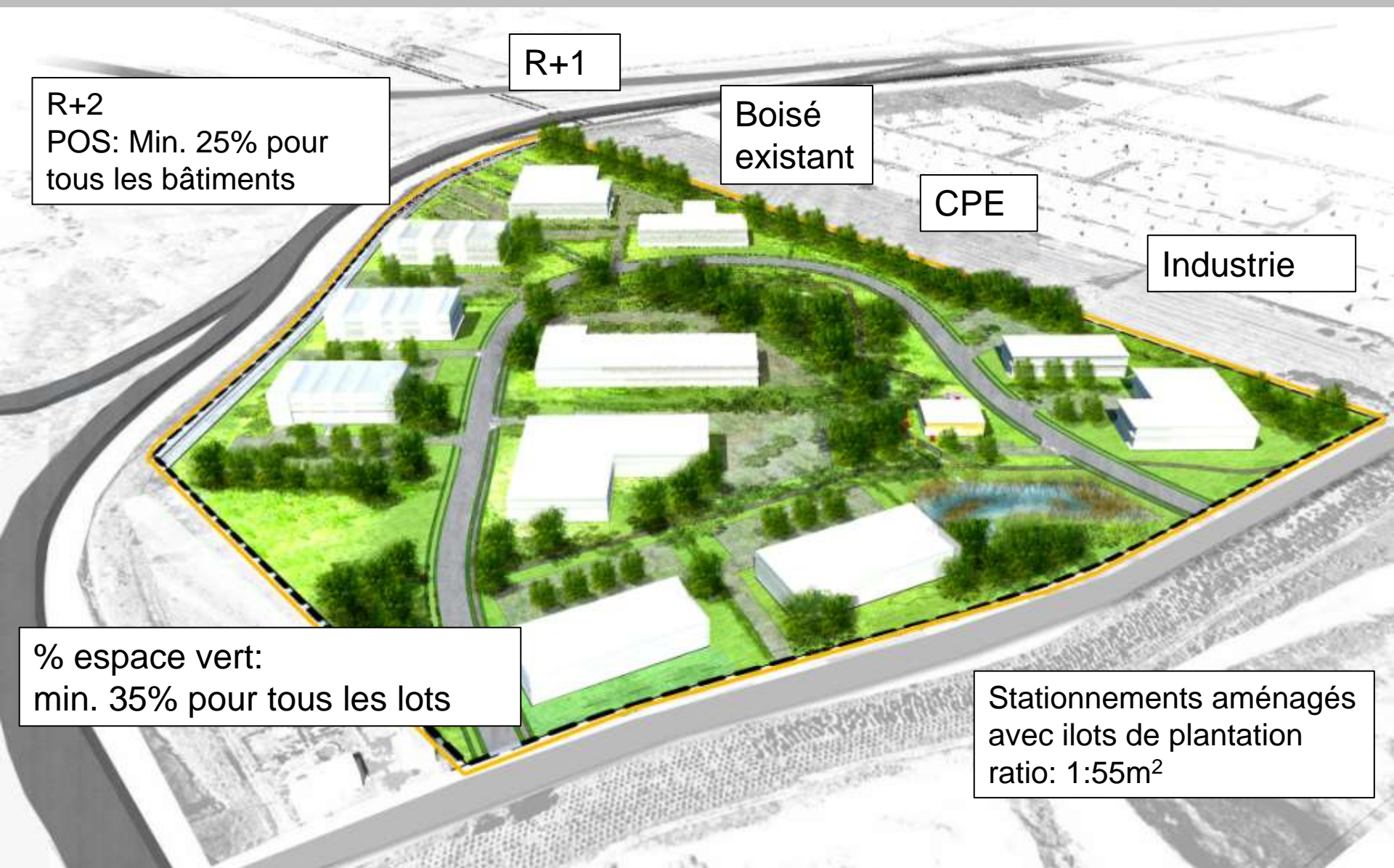
# Quartier Duberger-Les Saules

Secteur d'intervention

Corridor hydroélectrique

Réseau de parcs et de rivières





R+2  
POS: Min. 25% pour  
tous les bâtiments

R+1

Boisé  
existant

CPE

Industrie

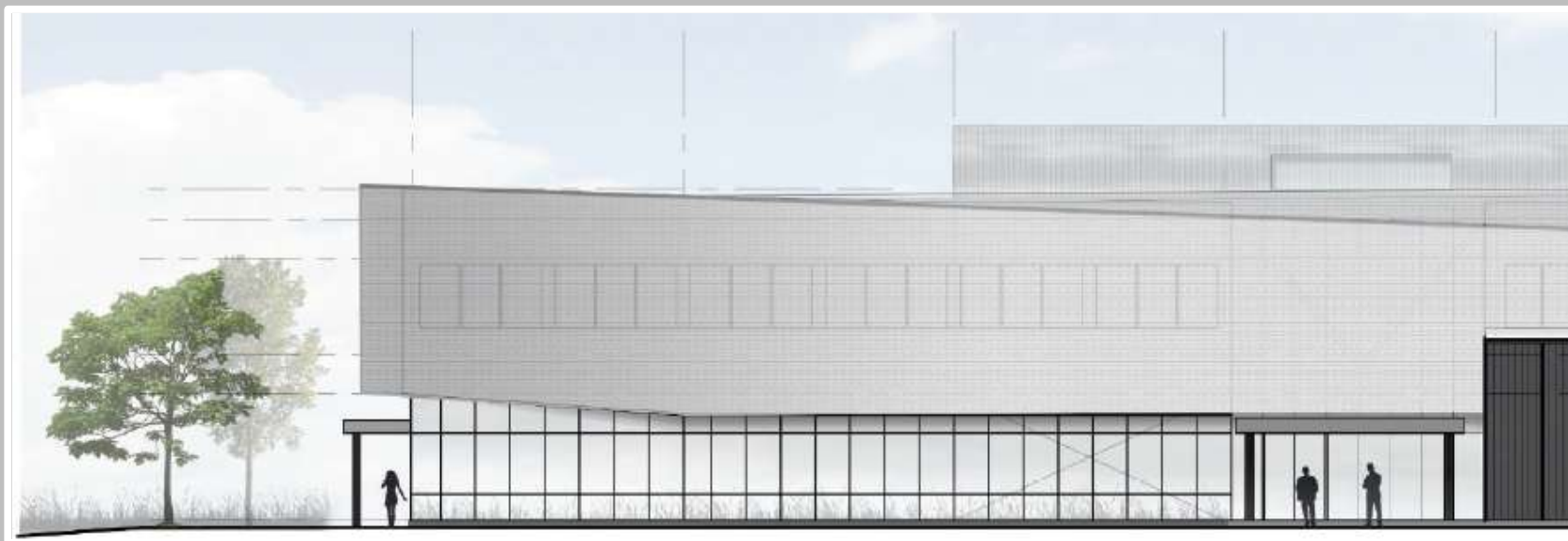
% espace vert:  
min. 35% pour tous les lots

Stationnements aménagés  
avec ilots de plantation  
ratio: 1:55m<sup>2</sup>

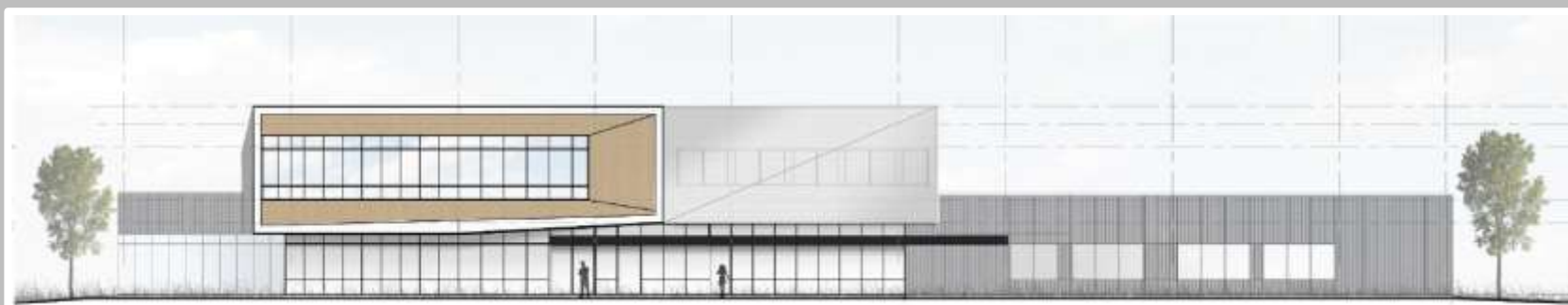


# OLYMPUS





Entrée principale



Élévation rue Pierre-Ardouin

# Espace d'innovation D'Estimauville







medicaGO



# Espace d'innovation Chauveau

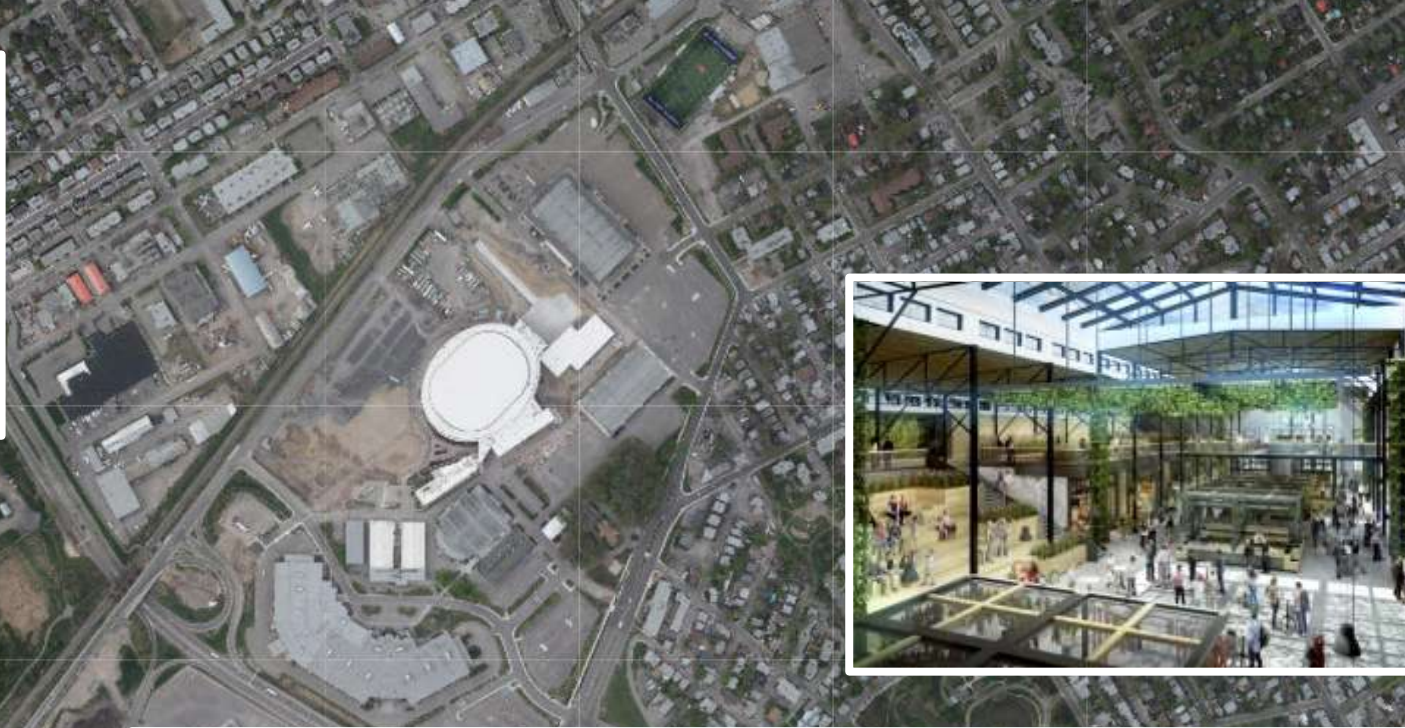
# Espace d'innovation Chauveau



# Secteurs en planification

Secteur en planification

ExpoCité



Secteur en planification

Zone Chaudière



# Ikea 100 M\$



# DENSIFICATION DES AXES DE TRANSPORT EN COMMUN



Le réseau  
à haut niveau  
de service

# Artères commerciales



# Artères commerciales

- SDC 3<sup>e</sup> Avenue - Limoilou
- SDC Faubourg Saint-Jean
- SDC Maguire
- SDC Montcalm
- SDC Saint-Roch
- SDC Saint-Sauveur
- SDC Vieux-Québec
- Grande Allée
- Quartier Petit-Champlain
- Avenue Royale

# Artères commerciales



- Objectifs
  - Stimuler la vitalité économique
  - Soutenir les initiatives de promotion
  - Encourager l'animation urbaine

# Artères commerciales



- Depuis 2012, 7,2 M\$ ont été investis par les regroupements
- 1 055 commerces sont représentés

Églises et autres sites patrimoniaux

# Espace Saint-Grégoire

## Église de Montmorency





# Bibliothèque Monique- Corriveau

## Église Saint-Denys-du-Plateau



# Maison de la littérature



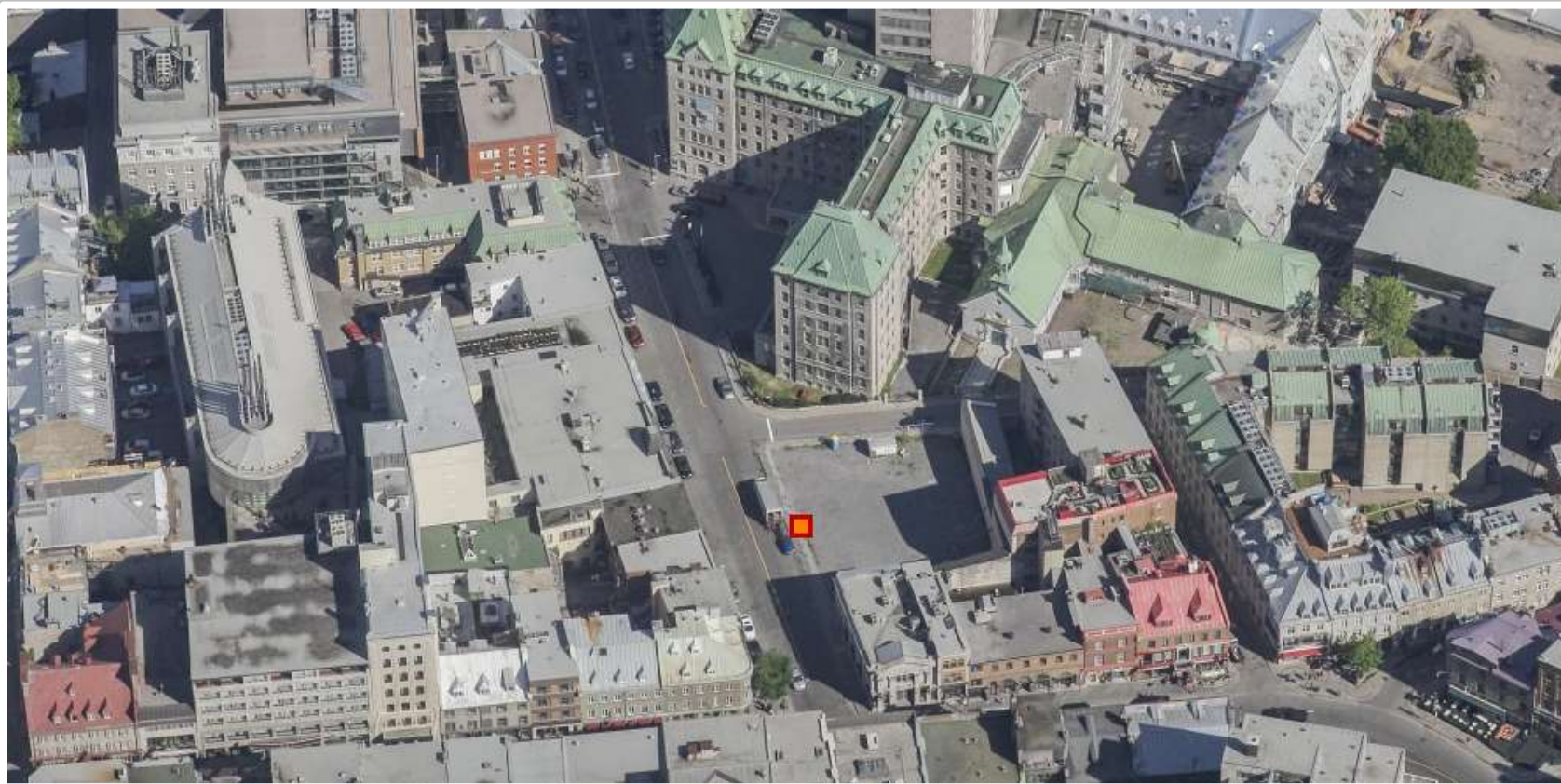
# Saint-Cœur-de-Marie



# Église Saint-Charles Limoilou



# Sites potentiels Îlot Charlevoix



En rafale

# Val-Bélair : Château Bellevue 65 M\$



# Sainte-Foy : Résidence ÉKLA





# Vanier : Résidences Vice-versa



# Lebourgneuf :

Résidences du Patrimoine, 44 M\$



# Limouilou : Complexe Hospitalier du CHU de Québec

1,967 milliard \$

## Phase 1: 2017-2020

- Centre intégré de cancérologie
- Part du gouvernement: 559,9 millions \$
- CHU de Québec: 54,4 millions \$
- Fondation du CHU de Québec: 38,1 millions \$

## Phase 2: livraison 2025

- Nouveau bâtiment de 10 à 12 étages de soins critiques
- Nouvel édifice de 4 étages pour la recherche
- Rénovation des locaux existants à l'Enfant-Jésus



# YQB Aéroport de Québec

265 millions \$



# Port de Québec

projet d'infrastructures de croisière  
agrandissement de 89,5 M \$



# Port de Québec

terminal multifonctionnel en eau profonde  
190 M \$



# Place Sainte-Foy 110 M\$



# Galeries de la Capitale

190 M\$ depuis 2015







[ville.quebec.qc.ca](http://ville.quebec.qc.ca)